

施工ガイド

変換バッテリーターミナル

品番

DXL SET
DXS SET

変換バッテリーターミナルとは

自動車などに使用されているバッテリー（鉛蓄電池）は、その大きさ（電気容量）によって電極の太さが2種類（小ポール・大ポール）あります。本製品は、そのバッテリーの大きさ（容量）を大きく、あるいは小さくしたい場合に、既存の端子（車両側からのもともと付いている端子）を取り替えずにバッテリーを乗せ替えることができる「**アダプター**」の役目をするバッテリーターミナルです。

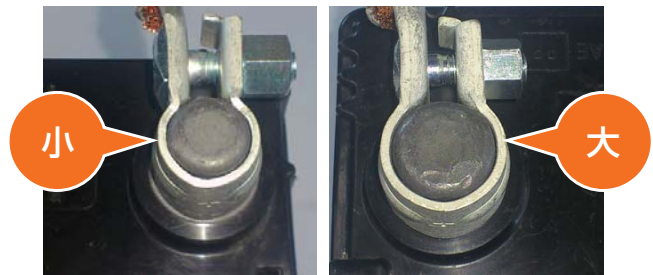
■ 製品使用方法

手順1

車に搭載されているバッテリーの端子（電極）の太さを必ず確認してください。



バッテリー電極の大きさをチェック



車に搭載されているバッテリーの端子が**小ポール**で、新しく取り替えるバッテリーが**大ポール**（電気容量が大きいタイプ）の場合



使用する
変換バッテリーターミナル
品番：**DXL SET**



車に搭載されているバッテリーの端子が**大ポール**で、新しく取り替えるバッテリーが**小ポール**（電気容量が小さいタイプ）の場合



使用する
変換バッテリーターミナル
品番：**DXS SET**



手順2

車両のバッテリーケーブルを外します。



手順3

変換バッテリーターミナルを取り付けます。



手順4

変換バッテリーターミナルに車両のバッテリーケーブルを接続して完了です。

